

BOLNIČKO LIJEČENJE

Prilikom bolničkog liječenja, pacijent se po dolasku u bolnicu javlja na šalter za prijem pacijenata koji se nalazi u prizemlju objekta C. Pacijentu se otvara matični list i uz pratnju će biti ispraćen na odjel prijema gdje dobiva daljnje upute.

Prilikom prijema potrebno donijeti:

- potvrdu o narudžbi (ako je prethodno primljena)
- zdravstvenu iskaznicu
- karticu dopunskog zdravstvenog osiguranja ili pripremiti novac za podmirivanje participacijskih troškova ako nema dopunsko zdravstveno osiguranje
- raspoloživu medicinsku dokumentaciju s precizno navedenim lijekovima i dozama primjene
- pribor za osobnu higijenu

Za novac i dragocjenosti osoblje bolnice ne odgovara!

NARUČIVANJE

Redovni načini naručivanja:

- obiteljski liječnik - putem CEZIH-a (zdravstveni informatički sustav)
- elektronski - na adresu narucivanje@obpula.hr
- osobno - šalter centralnog naručivanja na ulazu u Polikliniku (objekt B): radno vrijeme od 08 do 16h
- putem on-line obrasca na poveznici:
<http://www.obpula.hr/pacijenti-i-posjetitelji/narucivanje/obrazac-za-narucivanje-pacijenata/>

POSJETE

Radnim danom: 15.00 - 16.00h

Vikendom i blagdanima: 14.00 - 16.00h

O promjenama vremena posjeta na pojedinim odjelima pacijente i njihove posjetitelje obavijestit će osoblje.

PARKING



U krugu bolnice zabranjeno je zaustavljanje i parkiranje. Parkiranje je dostupno na parkiralištu bolnice s pristupom iz Santoriove ulice.

**Želimo vam ugodan boravak
i brz oporavak!**

KONTAKT

Adresa:

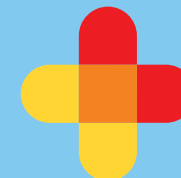
Santoriova ulica - Via Santorio Santorio 24A

Centrala (052) 376 000

Centrala (052) 376 500

E-mail: obpula@obpula.hr

Internetska stranica: www.obpula.hr



OPĆA BOLNICA PULA
OSPEDALE GENERALE DI POLA



Brošura za pacijente

(opširnije na www.obpula.hr)

Upute za COVID-19 epidemiju dostupne su na www.obpula.hr



OBJEKT A

DIJAGNOSTIKA



| KAT | DIJAGNOSTIKA |
|-----|---------------------------------|
| 0 | Laboratorij, Nuklearna medicina |
| 1 | Radiološka dijagnostika |

OHBP

OBJEDINJENI HITNI BOLNIČKI PRIJEM



Objedinjeni hitni bolnički prijem je mjesto zbrinjavanja bolesnika koji su upućeni na bolničku obradu. Nalazi se s bočne strane objekta C.

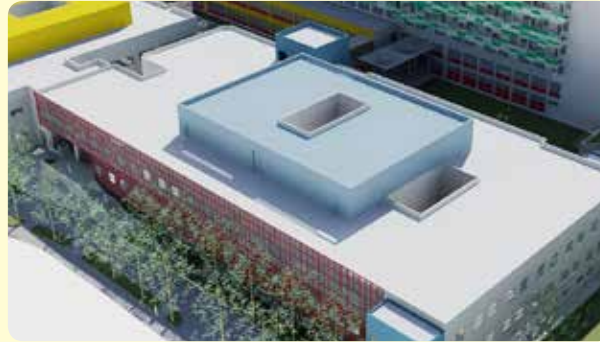
Na samom ulazu nalazi se šalter za upis i trijažu bolesnika. Redoslijed zbrinjavanja u OHBP-u određuje stupanj hitnosti, odnosno status trijaže (od 1 do 5).

Poželjno je da pacijent kod prijema ima:

- zdravstvenu iskaznicu
- karticu dopunskog zdravstvenog osiguranja
- raspoloživu medicinsku dokumentaciju

OBJEKT B

POLIKLINIKE S DNEVNOM BOLNICOM



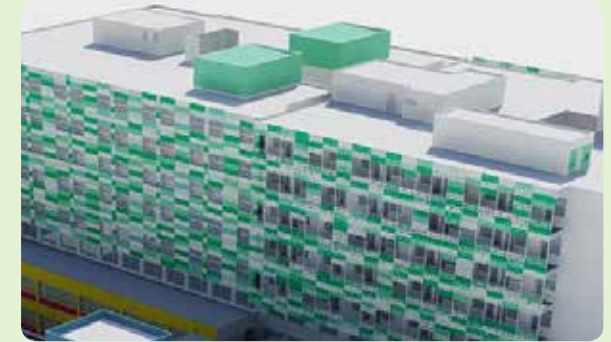
| KAT | POLIKLINIKE S DNEVNOM BOLNICOM |
|-----|--|
| -1 | Hemodijaliza, Fizikalna medicina, Dnevna bolnica |
| 0 | Anesteziologija, Otorinolaringologija, Pedijatrija, Oftalmologija, Dermatologija, Kirurgija i Psihijatrija |
| 1 | Interna medicina, Neurologija, Ginekologija, Dnevna kirurgija |

Prilikom dolaska na pregled pacijent sa sobom mora donijeti:

- potvrdu o narudžbi (ako je prethodno primljena)
- zdravstvenu iskaznicu
- karticu dopunskog zdravstvenog osiguranja ili pripremiti novac za podmirivanje participacijskih troškova ako nema dopunsko zdravstveno osiguranje
- raspoloživu medicinsku dokumentaciju

OBJEKT C

BOLNIČKI ODJELI



| KAT | BOLNIČKI ODJELI (stacionar) |
|-----|--|
| 0 | GLAVNI ULAZ, Patologija i citologija |
| 1 | Objedinjeni hitni bolnički prijem (OHBP), Transfuziologija, Infektologija, Anesteziologija s jedinicom intenzivnog liječenja, Uprava bolnice |
| 2 | Neurologija, Psihijatrija |
| 3 | Ginekologija, Neonatologija, Radaonski trakt |
| 4 | Digestivna kirurgija, Opća i plastična kirurgija, Oftalmologija, Otorinolaringologija |
| 5 | Torakalna i vaskularna kirurgija, Traumatologija i ortopedija, Neurokirurgija, Urologija |
| 6 | Internistička onkologija i hematologija, Kardiologija, Pedijatrija, Odjel za intenzivno liječenje |
| 7 | Pulmologija, Endokrinologija i dijabetologija, Gastroenterologija, Nefrologija |